

HLA 核酸分型检测试剂盒 (SSP法)

- **灵活**：A, B, C, DR, DQ多种位点组合可供选择
- **简便**：引物预埋，简化操作，减少误差
- **智能**：配套HLA分型分析软件ExProType™辅助结果判读



HLA 核酸分型检测试剂盒 (SSP法)

产品介绍

本试剂盒基于序列特异性引物 (SSP) 扩增的方法, 检测 HLA-A, B, C, DR或DQ的中低分辨率基因型。

产品规格

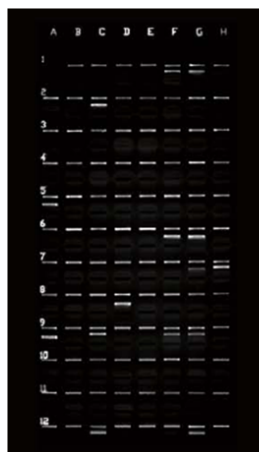
试剂组成: 预埋引物, 缓冲液, 封口膜与说明书

有效期: 24个月

储存条件: -20°C



结果示例



样本位点

试剂名称

分型结果

SampleID	Locus	A	B	C	D	E	F	G	H
1	NC	02_A02	03_A03	04_A04	05_A05	06_A06	07_A07	08_A08	
2	09_A09	10_A10	11_A11	12_A12	13_A13	14_A14	15_A15	16_A16	
3	17_A17	18_A18	19_A19	20_A20	21_A21	22_A22	23_A23	24_A24	
4	25_B01	26_B02	27_B03	28_B04	29_B05	30_B06	31_B07	32_B08	
5	33_B09	34_B10	35_B11	36_B12	37_B13	38_B14	39_B15	40_B16	
6	41_B17	42_B18	43_B19	44_B20	45_B21	46_B22	47_B23	48_B24	
7	49_B25	50_B26	51_B27	52_B28	53_B29	54_B30	55_B31	56_B32	
8	57_B33	58_B34	59_B35	60_B36	61_B37	62_B38	63_B39	64_B40	
9	65_B41	66_B42	67_B43	68_B44	69_B45	70_B46	71_B47	72_B48	
10	73_DR01	74_DR02	75_DR03	76_DR04	77_DR05	78_DR06	79_DR07	80_DR08	
11	81_DR09	82_DR10	83_DR11	84_DR12	85_DR13	86_DR14	87_DR15	88_DR16	
12	89_DR17	90_DR18	91_DR19	92_DR20	93_DR21	94_DR22	95_DR23	96_DR24	

胶图输入

产品列表

货号	试剂盒名称	包装容量
No. 33210	HLA ABC分型检测试剂盒 (SSP法)	20人份/盒
No. 33211	HLA ABC分型检测试剂盒 (SSP法)	10人份/盒
No. 33230	HLA ABDR分型检测试剂盒 (SSP法)	20人份/盒
No. 33231	HLA ABDR分型检测试剂盒 (SSP法)	10人份/盒
No. 33240	HLA A分型检测试剂盒 (SSP法)	40人份/盒
No. 33250	HLA B分型检测试剂盒 (SSP法)	20人份/盒
No. 33260	HLA C分型检测试剂盒 (SSP法)	40人份/盒
No. 33270	HLA DRBDQB分型检测试剂盒 (SSP法)	30人份/盒
No. 33280	HLA DRB分型检测试剂盒 (SSP法)	40人份/盒
No. 33290	HLA DQB分型检测试剂盒 (SSP法)	24人份/盒
No. 80002	ExProType™ HLA分型分析软件	1拷贝